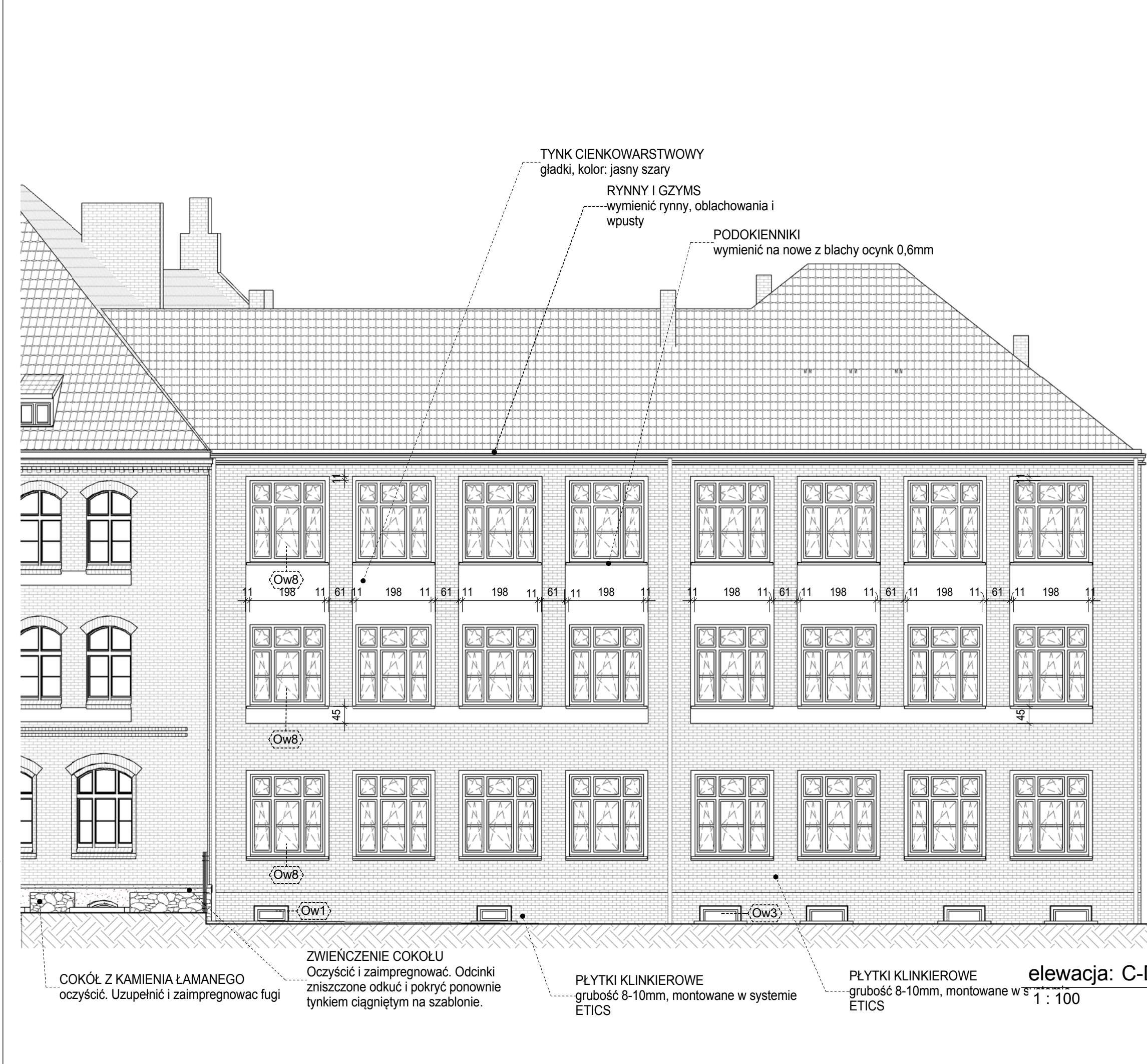


- Zabiegi które należy wykonać w celu wyremontowania i zabezpieczenia elewacji zabytkowej części budynku szkoły.**
- I. Elewacja – wątki ceglano**
1. Wykucie niepotrzebnych metalowych elementów i uchwyty. Na elewacjach należy zdemonstować wszystkie przewody instalacyjne.
 2. Wykucie wszystkich obluźwanych cegieł, złych technologicznie i osłabionych spoin.
 3. W razie stwierdzenia pęknięć muru należy przemurować cegłą pełną rozbiórkową lub nową, dostosowaną rozmiarami do istniejącej. Do murowania należy użyć zaprawy wapienno – piaskowej z dodatkiem białego cementu portlandzkiego.
 4. Wymiana zniszczonych cegieł na nowe, z zastosowaniem cegły rozbiórkowej lub nowej. Cegła zostanie dobrana do rozmiaru i koloru cegły pierwotnej.
 5. Uzupełnienie brakujących kształtek ceramicznych w parapetach okiennych wykonanych na wzór i kolor istniejących.
 6. Oczyszczenie powierzchni wątków ceglanych przy użyciu myjki wysokociśnieniowej Karcher. Zabieg należy wykonać kilkakrotnie z użyciem dyszy parowej oraz past Alkutex Abbeitzer i Alkutex Klinkerreiniger AC firmy Remmers. Niedopuszczalne jest czyszczenie metodą piaskowania, gdyż spowoduje to uszkodzenie cegły licowej- usunięcie spieku cegieł.
 7. Odsolenie wątków ceglanych w miejscach, gdzie będzie to konieczne, przy zastosowaniu metody migracji soli do rozszerzonego środowiska/okłady z ligniny
 8. Dezynfekcja miejsc zaatakowanych przez mikroorganizmy preparatem biobójczym BFA Entferner prod. Remmers
 9. Wzmocnienie strukturalne osłabionej cegły i zachowanych oryginalnych spoin preparatem krzemooorganicznym KSE 100 firmy Remmers. Jest to preparat oparty na estrach kwasu krzemowego, nie działa hydrofobizująco. Preparat będzie наносzony pędzlem aż do wysycenia powierzchni.
 10. Uzupełnienie niewielkich ubytków w cegle gotową zaprawą barwioną w masie. Proponuje się użycie zaprawy Restauriermörtel firmy Remmers, którą można nakładać w warstwie o grubości schodzącej do zera. Zaprawa będzie miała odpowiednio dobrany kolor.
 11. Uzupełnienie ubytków spoiny należy wykonać tradycyjną zaprawą wapienno – piaskową w/g składu ustalonego w badaniach laboratoryjnych opracowanych przez mgr. Teresę Orłowską z Torunia. Na podstawie analizy próbki spoiny P9 pobranej z elewacji południowej, ustalono iż spoina została wykonana na spoiwie wapiennym prawdopodobnie z niewielkim dodatkiem cementu i kruszyw: kwarcowego i wapiennego. Wypełniaczem jest nieodsiewany piasek, niewielka ilość tłuczonego wapienia, stwierdzono też obecność rozdrobnionego węgla kamiennego i ceramiki.
 12. W partiach dobrze zachowanej pierwotnej spoiny drobne ubytki zaprawy, pęknięcia i odspojenia na brzegach proponuje się uzupełnić gotową drobnoziarnistą szpachlówką wapienną Historic Kalkspachtel firmy Remmers
 13. Scalenie kolorystyczne rażących przebarwień wątku ceglanego farbami laserunkowymi o spoiwie silikonowym. Proponuje się użycie farb Historic Lasur firmy Remmers.
 14. Hydrofobizację powierzchni muru ceglano i spoin wykonać preparatem wodorozczepczalnym Funcosil SNL metodą powlekania pędzlem.
 15. Zabezpieczenie powierzchni muru ceglano i cokołu kamiennego przed napisami graffiti preparatem Graffiti – Schutz firmy Remmers. Zabieg wykonać przez naniesienie preparatu pędzlem do wysokości ok. 2,5 m od poziomu terenu. Preparat Graffiti – Schulz jest wodnym, mlecznym, bezbarwnie wysychającym środkiem impregnacyjnym
- II. Elewacja – tynki (pasy, blondy, tarcze)**
1. Odbicie odparzonych i luźnych tynków.
 2. Usunięcie nieestetycznych i wadliwie wykonanych napraw tynkarskich
 3. Usunięcie z powierzchni tynku brudu i kurzu przy użyciu myjki wysokociśnieniowej Karcher zabieg należy wykonać kilkakrotnie z użyciem dyszy parowej oraz pasty Alkutex Abbeitzer – Remmers
 4. Oplukanie elewacji wodą pod ciśnieniem w celu usunięcia resztek zapraw, luźnych cząstek i kurzu po etapie skuwania zapraw
 5. Uzupełnienie zapraw tynkarskich w miejscach ubytków. Wykonać jednowarstwowy drobnoziarnisty tynk wapienny z dodatkiem małej ilości białego cementu grubości około 1-1,5cm. Tynk wykonany z tradycyjnej zaprawy wapienno-cementowej i różnych frakcji kruszywa z domieszką grysu do lastryka. Kruszywo wyłącznie odpowiadające normom PN-EN 13139, PN-EN 13055, PN-EN 12620.
 6. Scalenie kolorystyczne tynku: blend, pasów, tarcz herbowych, w kolorze jasno szarym NCS-S 0505-R80B tj. naturalnego starego tynku farbami laserunkowymi o spoiwie silikonowym. Proponuje się użycie farb Historic Lasur firmy Remmers.
- III. Cokół elewacji**
1. Oczyszczenie cokołu z kamienia polnego przy użyciu myjki wysokociśnieniowej Karcher zabieg należy wykonać kilkakrotnie z użyciem dyszy parowej oraz pasty Alkutex Abbeitzer – Remmers
 2. Oczyszczenie powierzchni cokołu z zabrudzeń biologicznych i zabezpieczenie przed nawrotem korozji biologicznej poprzez dwukrotne nałożenie preparatu odkażającego. / BFA Entferner Remmers/
 3. Wykucie z wątku kamiennego zwierzałych spoin.
 4. Wykucie poluzowanych kamieni z cokołu i ponowne wmurowanie ich na swoje miejsce.
 5. Uzupełnienie ubytków spoin zaprawą Fugenmörtel /Remmers/
 6. Wykonać hydrofobizację spoin przez 2-3-krotne nasączenia preparatem Funcosil SNL/Remmers/



elewacja C-D

skala:	według podpisów	Mrg
branża:	architektura	
faza:	budowlany	
inwestycja: Remont budynku Zespołu Szkół nr 1		
11-700 Mragowo ul. Bohaterów Warszawy 4, działki: 156/5, 157/5 obręb: 4		
inwestor: Gmina Miasto Mragowo		
11-700 Mragowo ul. Królewiecka 60A		
projektant: mgr inż. arch. Małgorzata Pilc-Adamowska upr. 11/WMOKK/2013		
czerwiec 2016		
sprawdzający: mgr inż. arch. Włodzimierz Kwieciński upr. MA/010/03		
czerwiec 2016		
opracowanie: mgr inż. arch. Rafał Sienica		
czerwiec 2016		
tom . część	arkusz nr: 594x297	A13
2. 1		
nr egzemplarza:	1 2 3 4	autorski
ART-TU PRACOWNIA ARCHITEKTURY MAŁGORZATA PILC - ADAMOWSKA 02-791 WARSZAWA UL.STRYJEŃSKICH 10/72 tel.: 22 3783311 601364219 e-mail: arttu@arttu.pl www.arttu.pl		
ART-TU pracownia ARChiTekTury		